

Dispositivo di centraggio DCPD50U Locator device DCPD50U

Caratteristiche principali:

- Corpo in alluminio
- Dispositivo a ginocchiera
- Alta precisione di posizionamento
- 5 possibilità di staffaggio (fronte, retro, laterali e superiore)
- Doppi steli piatti nitrurati (700 HV)
- Boccole guida in bronzo
- Corsa: 40 mm
- Cilindro pneumatico integrato alesaggio 50 mm
- 2 fori d'alimentazione G1/8"
- Finecorsa induttivo (connessione M12x1)

Main characteristics:

- Aluminium body
- Toggle action mechanism
- High accuracy of positioning
- 5 mounting areas (front, back, on the sides and on the top)
- Double nitrited plate rods (700 HV)
- Bronze guiding bush
- Rod stroke: 40 mm
- Integrated pneumatic cylinder bore 50 mm
- 2 feeding ports 1/8"
- Inductive proximity switch (connection M12x1)



[PDF](#)



[3D Step](#)

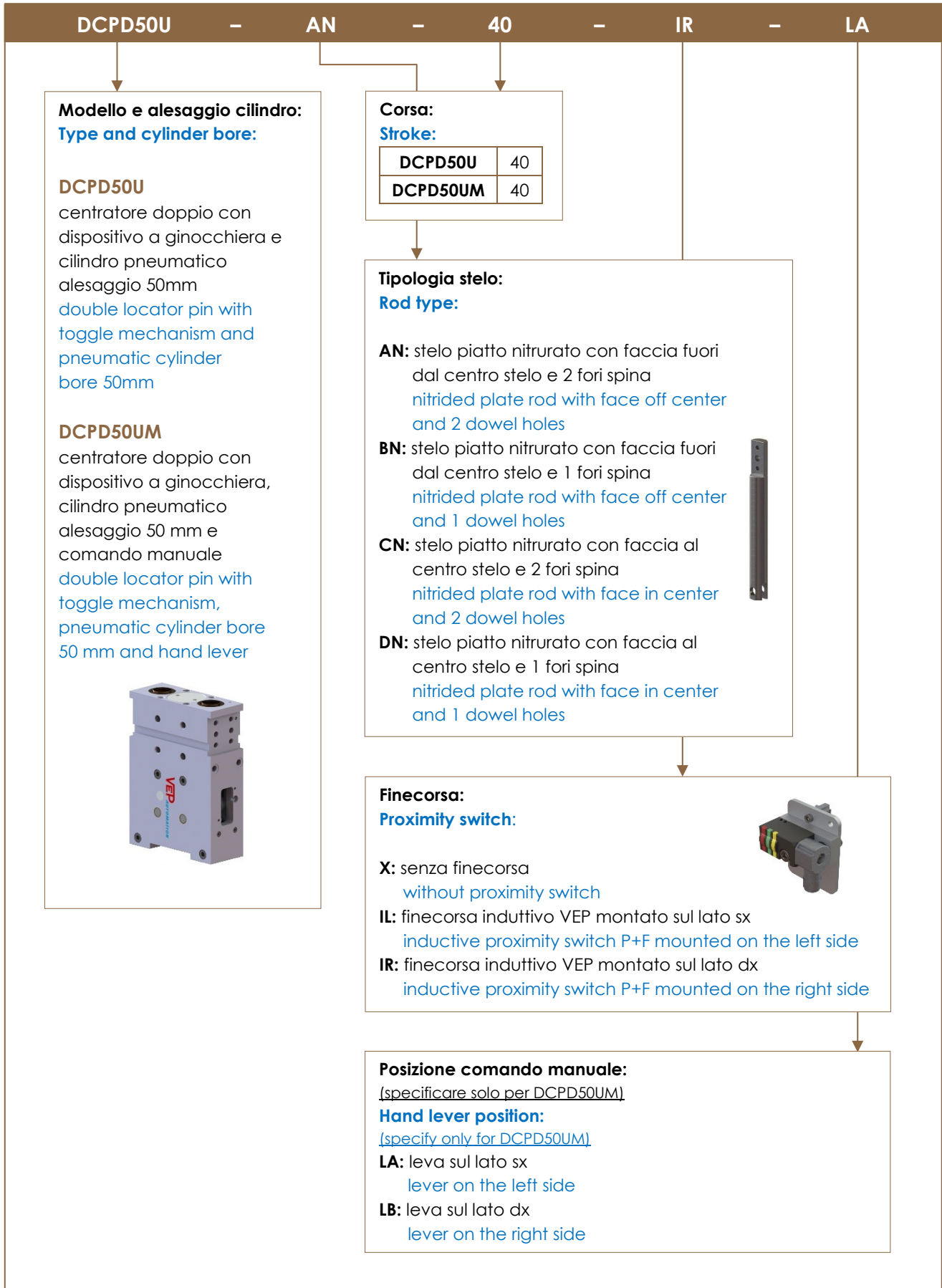


[Index](#)

Indice. Index.

Pagina Page	Descrizione Description	
1	Caratteristiche principali Main characteristics	
2	Codice d'ordine Ordering example	
3	Pagina dimensionale Dimensional page	DCPD50U-AN-40I...
4		DCPD50U-BN-40I...
5		DCPD50U-CN-40I.....
6		DCPD50U-DN-40I...
7		DCPD50UM-...N-40I...L...
8	Proprietà Properties	
8	Schema finecorsa induttivo Diagram for inductive proximity switch	
8	Schema pneumatico / Pneumatic plan	
9	Ricambi / Spare parts	
9	Note / Notes	

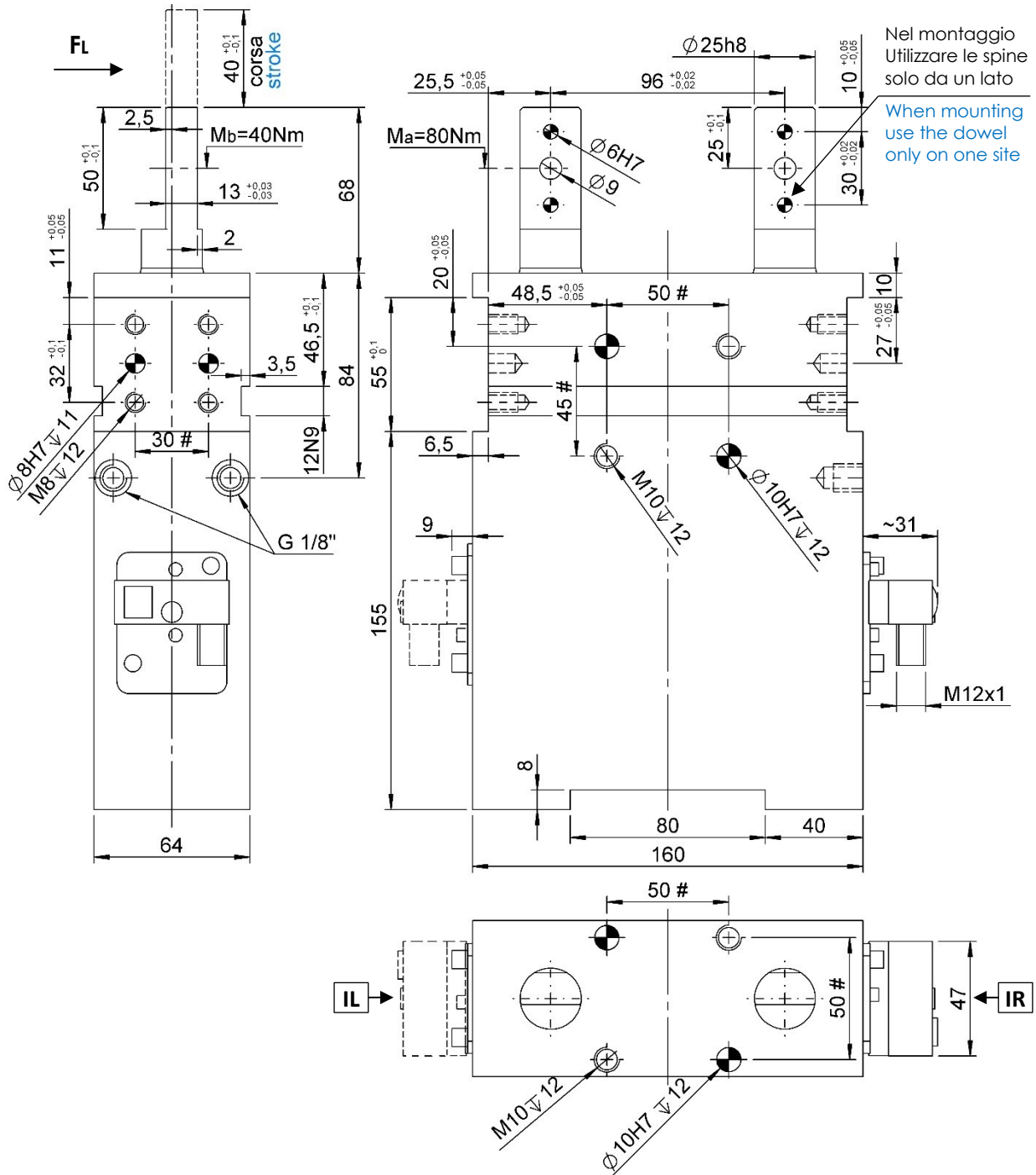
Codice d'ordine. Ordering example.





DCPD50U-AN-40I...

Centratore, D. 50, disp. ginocchiera, corsa 40 mm
 Locator device, D. 50, self-locking device, stroke 40 mm



#Tolleranze: fori spina ± 0.02 , fori filettati ± 0.1

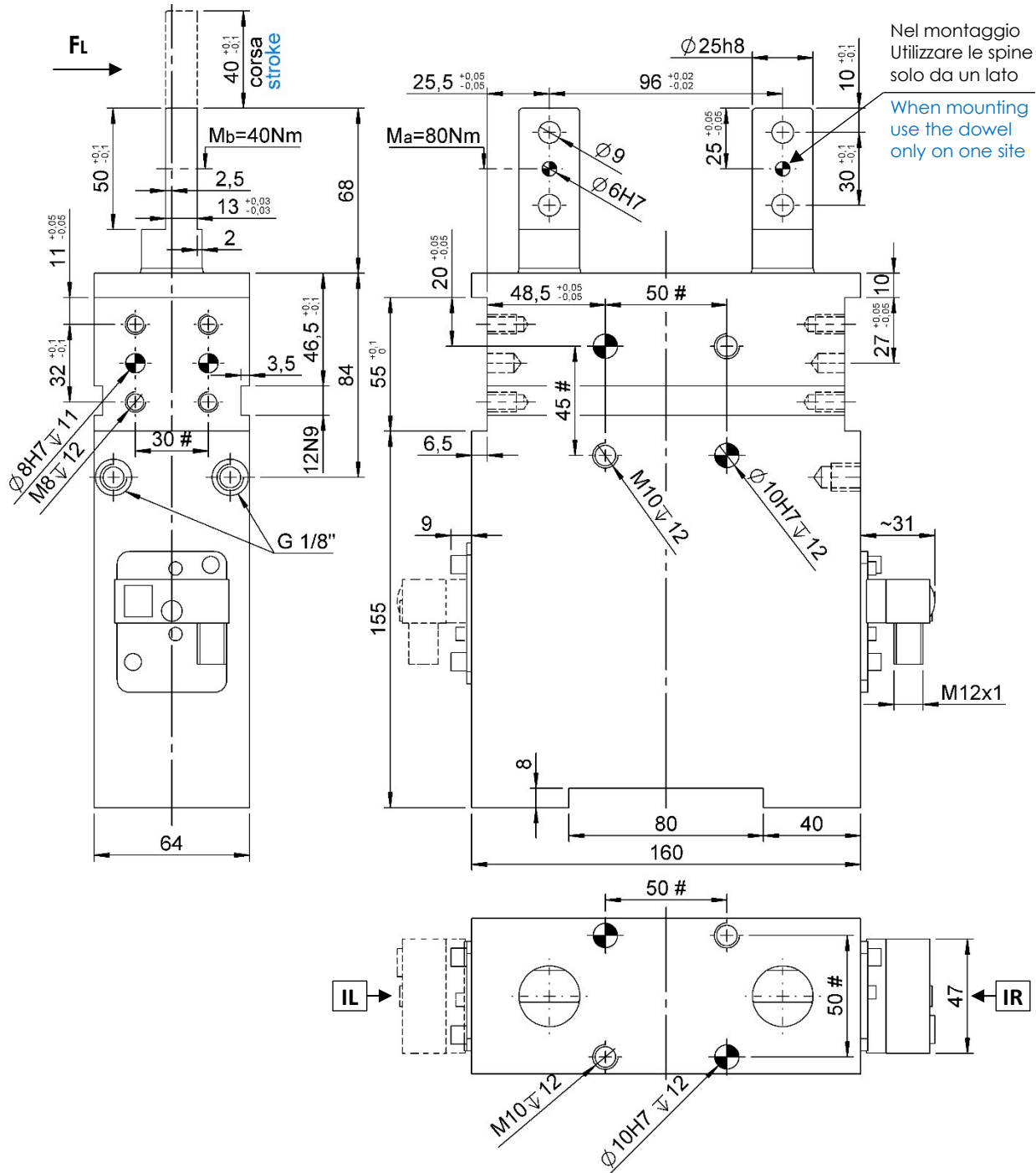
#Tolerances: dowel holes ± 0.02 , screw holes ± 0.1

Modello Type	Alesaggio cilindro Cylinder bore	Corsa stelo Rod stroke	Forza laterale per stelo F_L Side load per guide rod F_L	Peso Weight	Consumo d'aria (5 bar) Air consumption (5 bar)
	[mm]	[mm]	[N]	[Kg]	[l]
DCPD50U-AN-40I...	50	40	400	~ 6,8	~ 0,8



DCPD50U-BN-40I...

Centratore, D. 50, disp. ginocchiera, corsa 40 mm
Locator device, D. 50, self-locking device, stroke 40 mm



#Tolleranze: fori spina ± 0.02 , fori filettati ± 0.1

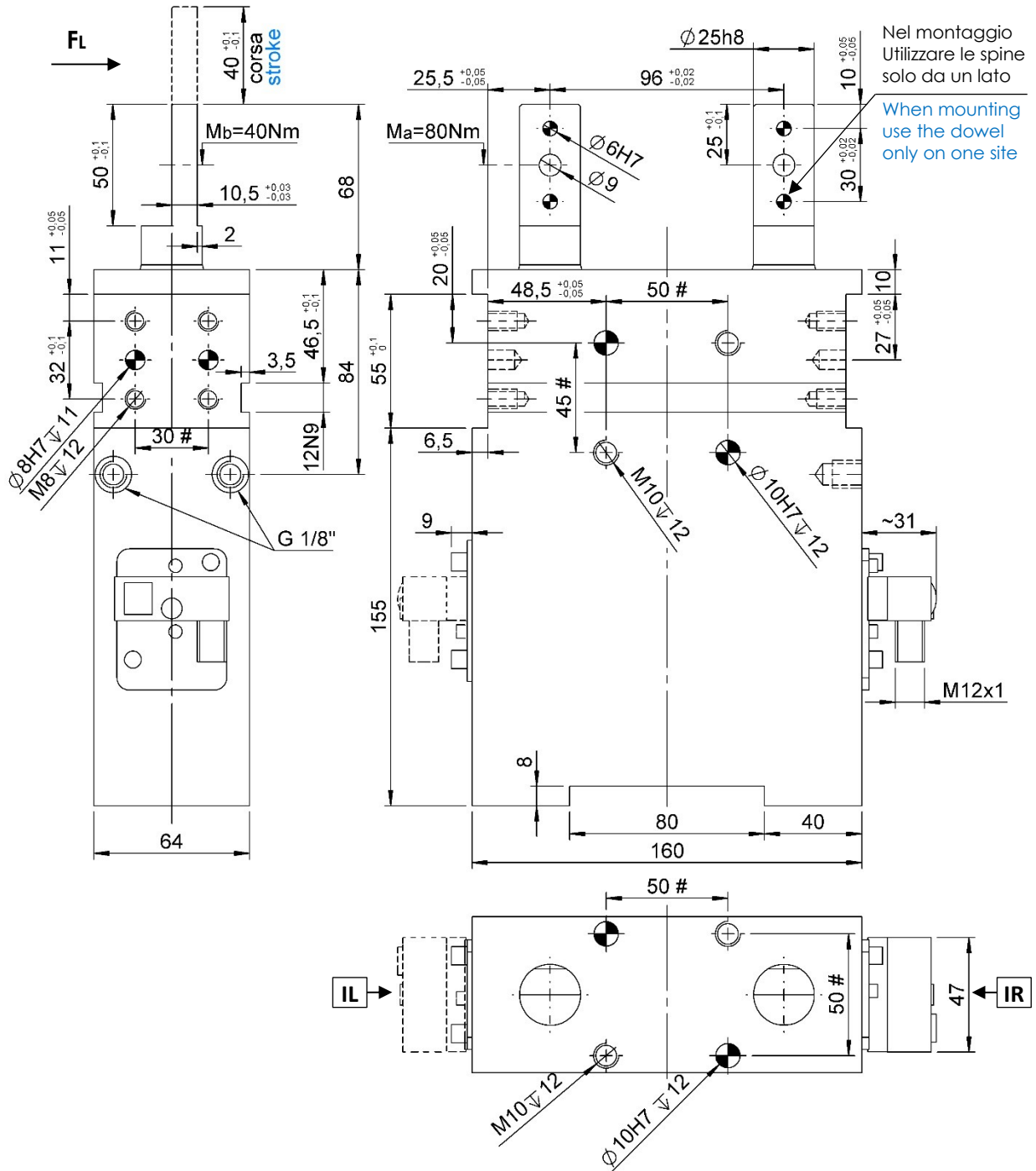
#Tolerances: dowel holes ± 0.02 , screw holes ± 0.1

Modello Type	Alesaggio cilindro Cylinder bore	Corsa stelo Rod stroke	Forza laterale per stelo FL Side load per guide rod FL	Peso Weight	Consumo d'aria (5 bar) Air consumption (5 bar)
	[mm]	[mm]	[N]	[Kg]	[l]
DCPD50U-BN-40I...	50	40	400	~ 6,8	~ 0,8



DCPD50U-CN-40I...

Centratore, D. 50, disp. ginocchiera, corsa 40 mm
Locator device, D. 50, self-locking device, stroke 40 mm



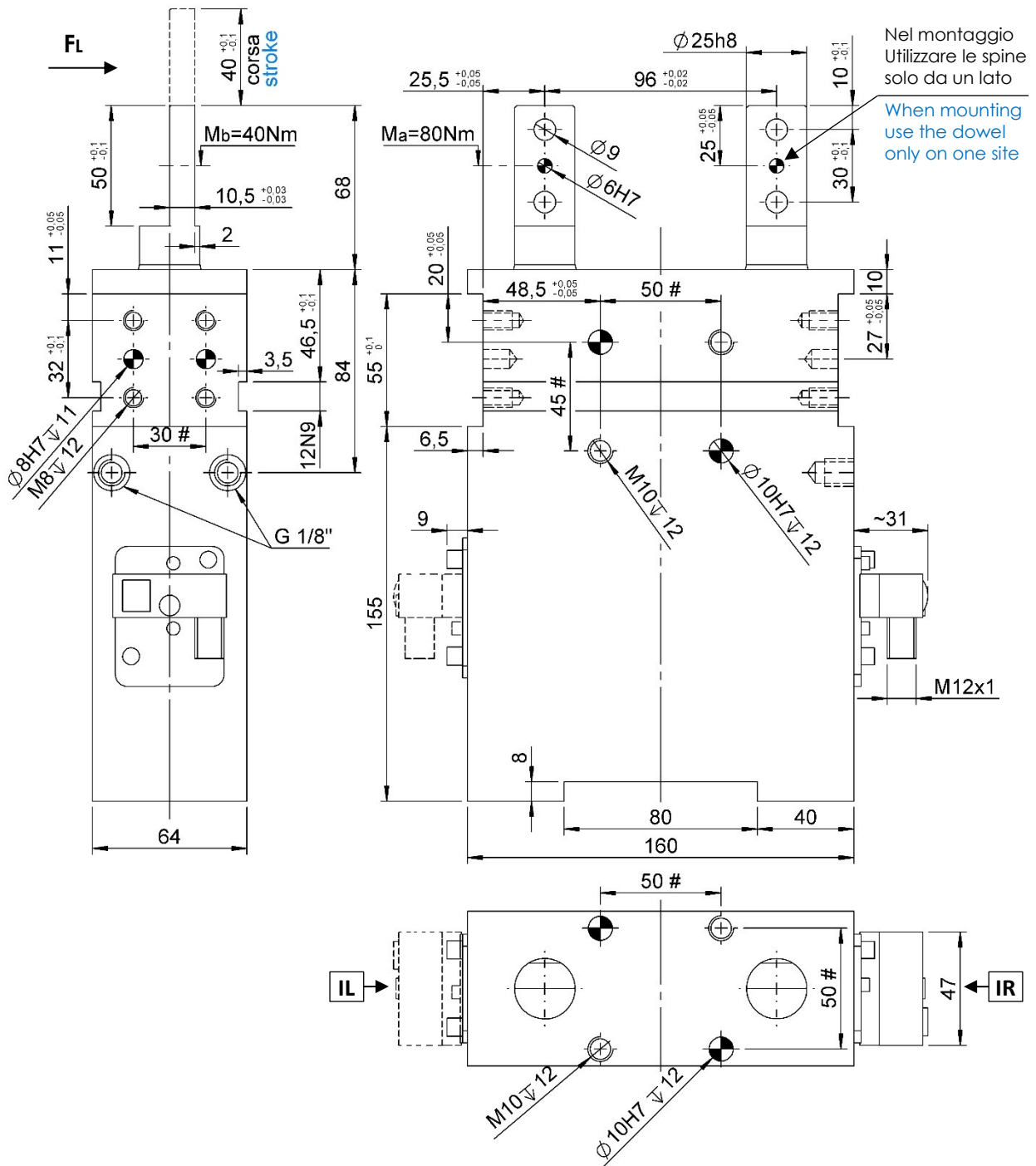
#Tolleranze: fori spina ± 0.02 , fori filettati ± 0.1
#Tolerances: dowel holes ± 0.02 , screw holes ± 0.1

Modello Type	Alesaggio cilindro Cylinder bore	Corsa stelo Rod stroke	Forza laterale per stelo FL Side load per guide rod FL	Peso Weight	Consumo d'aria (5 bar) Air consumption (5 bar)
	[mm]	[mm]	[N]	[Kg]	[l]
DCPD50U-CN-40I...	50	40	400	~ 6,7	~ 0,8



DCPD50U-DN-40I...

Centratore, D. 50, disp. ginocchiera, corsa 40 mm
 Locator device, D. 50, self-locking device, stroke 40 mm



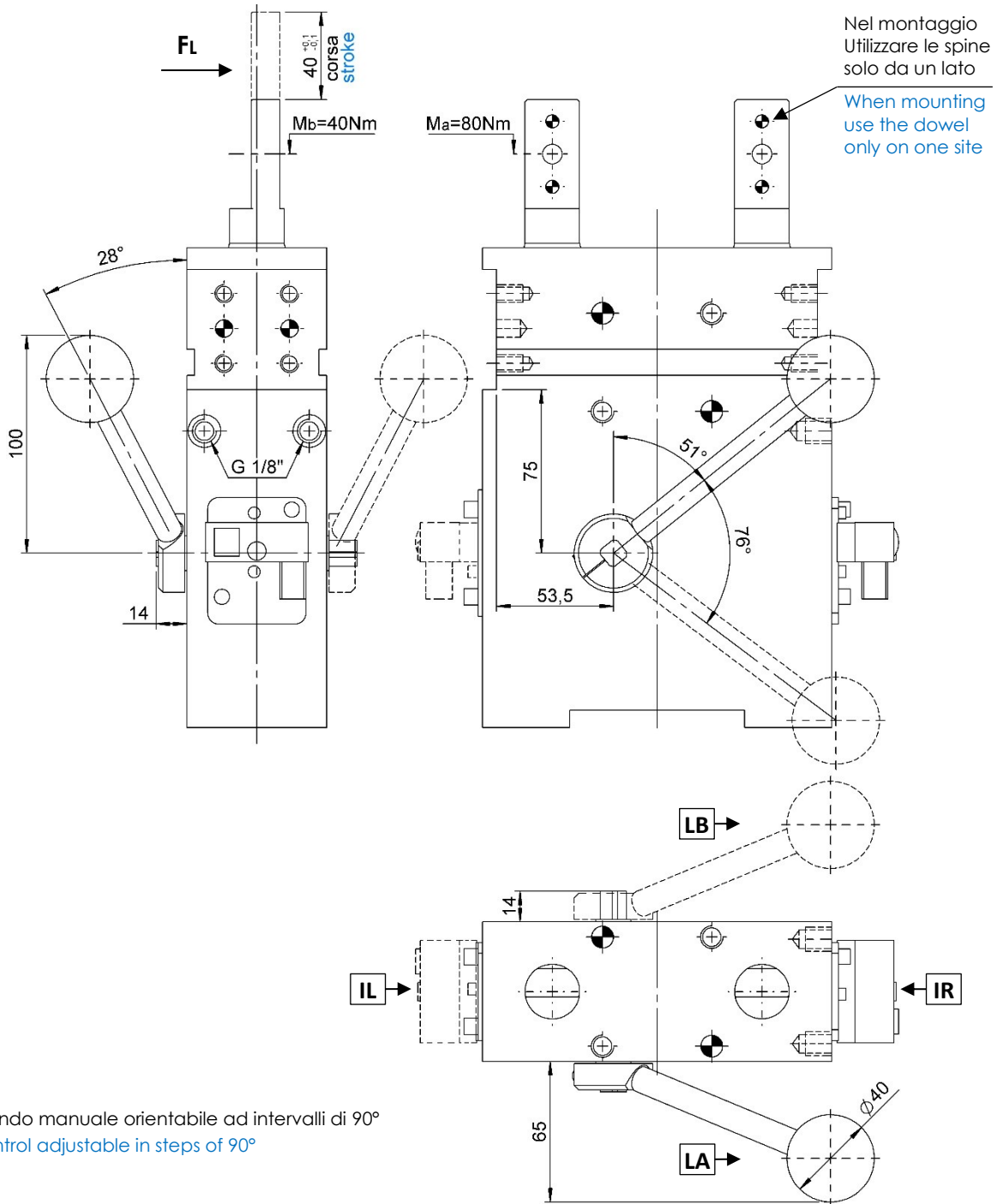
#Tolleranze: fori spina ± 0.02 , fori filettati ± 0.1
 #Tolerances: dowel holes ± 0.02 , screw holes ± 0.1

Modello Type	Alesaggio cilindro Cylinder bore	Corsa stelo Rod stroke	Forza laterale per stelo Fl Side load per guide rod Fl	Peso Weight	Consumo d'aria (5 bar) Air consumption (5 bar)
	[mm]	[mm]	[N]	[Kg]	[l]
DCPD50U-DN-40I...	50	40	400	~ 6,7	~ 0,8



DCPD50UM-...N-40I...L...

Centratore, D. 50, disp. ginocchiera, corsa 40 mm
 Locator device, D. 50, self-locking device, stroke 40 mm



#Tolleranze: fori spina ± 0.02 , fori filettati ± 0.1
 #Tolerances: dowel holes ± 0.02 , screw holes ± 0.1

Modello Type	Alesaggio cilindro Cylinder bore	Corsa stelo Rod stroke	Forza laterale per stelo FL Side load per guide rod FL	Max. forza manuale applicabile Max. manual force	Peso Weight	Consumo d'aria (5 bar) Air consumption (5 bar)
	[mm]	[mm]	[N]	[N]	[Kg]	[l]
DCPD50UM-...N-40I...L...	50	40	400	200	~ 7,0	~ 0,8



Proprietà.

Properties.

Forza di spinta Pressing force (5 bar)	Forza di trazione Tensile force (5 bar)	Spinta radiale statica max. FL Static side force max. FL		Momento Ma max. Max. Ma torque	Momento Mb max. Max. Mb torque
[N]	[N]	[N]		[Nm]	[Nm]
1000	800	400	per stelo	80	40

Schema Finecorsa induttivo (cod. 09497/L/C).

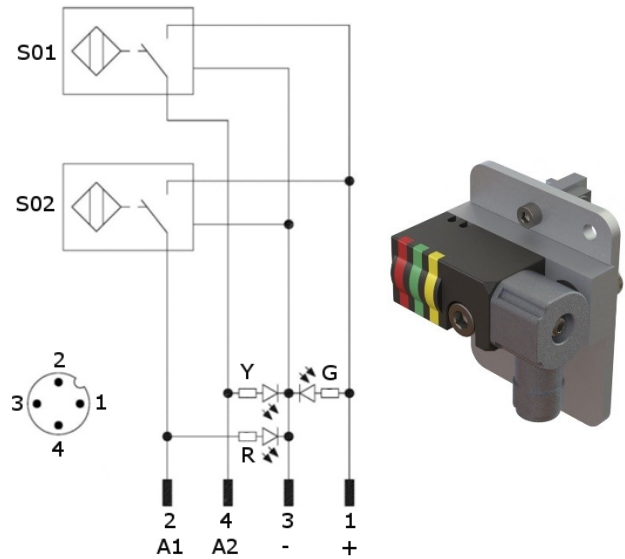
Diagram for Inductive proximity switch (cod. 09497/L/C).

Caratteristiche tecniche:

- Tipo di uscita: PNP;
- Tensione d'alimentazione: 10-30 VDC;
- Corrente max. di commutazione: 200 mA;
- Consumo di corrente: < 25 mA;
- Calo di tensione: < 2 V
- Campo di temperatura: -25° / 70° C.

Technical data:

- Output type: PNP;
- Feeding voltage: 10-30 VDC;
- Max. commutating current: 200 mA;
- Power supply: < 25 mA;
- Voltage drop: < 2 V;
- Temperature range: -25° / 70° C.



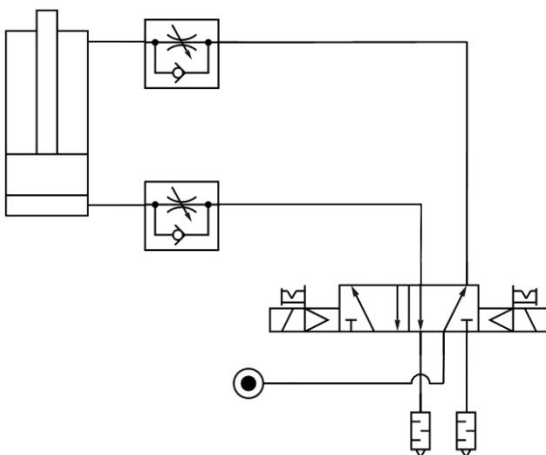
S01 = segnale d'apertura
S01 = opening signal
S02 = segnale di chiusura
S02 = closing signal

Y = LED giallo / yellow LED
G = LED verde / green LED
R = LED rosso / red LED

1 = filo marrone / brown wire
2 = filo nero / black wire
3 = filo blu / blue wire
4 = filo bianco / white wire



Schema pneumatico.

Pneumatic plant.



Modello Type	Consumo d'aria Air consumption (5 bar)	Consumo d'aria Air consumption (6 bar)	Pressione d'esercizio Working pressure
	[l]	[l]	[bar]
DCPD50U...	~ 0,8	~ 1,0	2 – 8
DCPD50UM...			

**Ricambi.****Spare parts.**

# Kit	Immagine Picture	Descrizione Description	Articolo Article
Finecorsa Proximity switch		Finecorsa induttivo VEP Inductive proximity switch VEP	09497/L/C 09497/L/C
Kit guarnizioni Seals kit		Guarnizioni centratore DCPD50U/DCPD50UM Seals for locator DCPD50U/DCPD50UM	SCR-DCPD50U
Leva comando manuale Manual control lever		Leva comando manuale DCPD50UM Lever manual control DCPD50UM	09878/C

Questo catalogo annulla e sostituisce i precedenti. Ci riserviamo la facoltà di apportare aggiunte o variazioni senza alcun preavviso. I prodotti a catalogo sono standard; eventuali richieste di applicazioni speciali vengono valutate dal servizio tecnico/commerciale. Tutta la documentazione è di proprietà della VEP Automation S.r.l. e senza autorizzazione è vietata qualsiasi tipo di riproduzione.

This catalogue cancels and replaces the previous ones. We reserve the right to make additions or changes without any notice. The products in the catalogue are standard; any enquiry of special applications is evaluated by technical/sales department. The complete documentation belongs to VEP Automation S.r.l. and without permission any kind of reproduction is forbidden.

VEP Automation Headquarters**VEP Automation S.r.l**

Via San Felice, 37
10092 Beinasco – Torino (Italy)
Tel. +39 011 3972572
Email: info@vepautomation.it
Web: www.vepautomation.it

VEP Automation Germany**VEP Automation GmbH**

Fritz Liebsch Str. 29
D 26723 Emden (Germany)
Tel. +49 04921 450758
Email: info@vepautomation.de
Web: www.vepautomation.de

VEP Automation America**VEP Automation S.A. de C.V.**

Av. Toluca 373 M Col. Olivar de los
Padres Del. Álvaro Obregón
01780 CDMX – (Ciudad de México)
Tel. +52 55 1718 0929
Email: info@vepautomation.mx
Web: www.vepautomation.mx

VEP Automation China**VEP Automation (SUZHOU) CO.LTD**

Room 401, Building No 1, Liando U Valley, No 317
Mudong Road, Mudu Town, Wuzhong District
215156 Suzhou City (China)
Tel.: +86 512 6575 3608
Email: info@vepautomation.cn
Web: www.vepautomation.cn